



جامعة آل البيت

حقائق وأرقام

للعام الجامعي ٢٠١٠ / ٢٠٠٩

إعداد

دائرة التخطيط والإحصاء

٢٠١٠



حضرة صاحب الجلالة
الملك عبدالله الثاني بن الحسين المعظم



ولي العهد
سمو الأمير الحسين بن عبدالله الثاني المعظم

المقدمة

يسر دائرة التخطيط والإحصاء في جامعة آل البيت أن تضع بين أيديكم نشرة إحصائية تعريفية للعام الجامعي ٢٠١٠/٢٠٠٩ من واقع الجامعة تتضمن مجموعة من الحقائق والأرقام والرسومات البيانية والتي تشمل على الكادر الوظيفي من أعضاء الهيئتين التدريسية والإدارية، إضافة إلى إحصائيات تتعلق بطلبة الجامعة ومكتبتها ومختبرات الحاسوب ومباني ومساحات الجامعة، هذا مع العلم بأن هذه المعلومات تم تحديدها بتاريخ ٢٠١٠/٤/١م.

آملين أن نكون قد وفقنا في تقديم الجامعة من خلال الأرقام والحقائق التي تزخر بها.

دائرة التخطيط والإحصاء

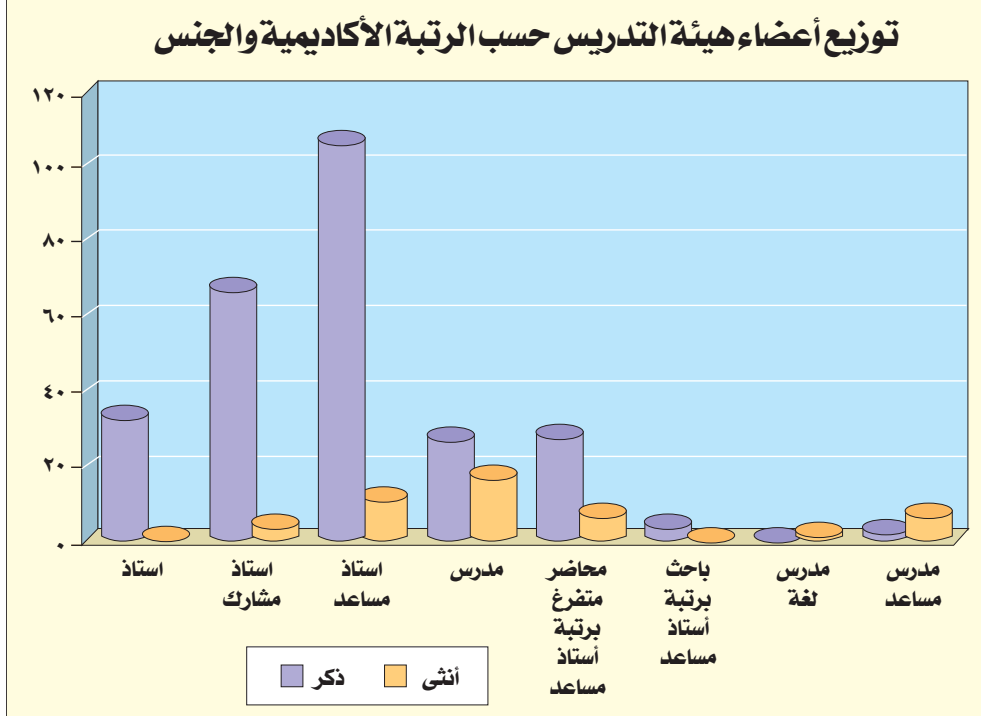
المحتويات

الرقم	الموضوع	الصفحة
١	توزيع أعضاء هيئة التدريس حسب الرتبة الأكاديمية والجنس	٩
٢	توزيع أعضاء هيئة التدريس حسب المؤهل العلمي والجنس	١٠
٣	توزيع أعضاء هيئة التدريس حسب الكليات والجنس	١١
٤	توزيع أعضاء هيئة التدريس حسب الجنسية والجنس	١٢
٥	توزيع أعضاء الهيئة الإدارية حسب المؤهل العلمي والجنس	١٣
٦	توزيع أعضاء الهيئة الإدارية حسب الجنسية والجنس	١٤
٧	توزيع أعضاء الهيئة الإدارية حسب الدرجة والجنس	١٥
٨	توزيع أعضاء الهيئة الإدارية حسب الجهة والجنس	١٦
٩	توزيع أعداد طلبة البكالوريوس حسب الكليات والجنس للعام الدراسي ٢٠١٠/٢٠٠٩	١٧
١٠	توزيع أعداد طلبة الدراسات العليا حسب الكليات والجنس للعام الدراسي ٢٠١٠/٢٠٠٩	١٨
١١	توزيع أعداد الطلبة الوافدين حسب الجنسية والجنس	١٩
١٢	تطور أعداد خريجي طلبة البكالوريوس حسب سنوات التخرج والجنس	٢٠
١٣	تطور أعداد طلبة البكالوريوس المقبولين في الجامعة من ١٩٩٤ - ٢٠١٠	٢١
١٤	المجموع العام لأعداد الطلبة موزعين حسب الجنس للعام الدراسي ٢٠١٠/٢٠٠٩	٢٢
١٥	المجموع العام لأعداد الطلبة موزعين حسب الدرجة والجنس للعام الدراسي ٢٠١٠/٢٠٠٩	٢٣
١٦	توزيع الطلبة حسب المحافظات	٢٤
١٧	الموفدون والمرشحون للإيفاد موزعين على حسب الكليات للعام الدراسي ٢٠١٠/٢٠٠٩	٢٤
١٨	توزيع القاعات والمختبرات الحاسوبية حسب الكليات والمباني	٢٥
١٩	توزيع أجهزة الحاسوب وملحقاتها في الجامعة	٢٧ + ٢٦
٢٠	موجودات المكتبة الهاشمية	٢٨
٢١	الحرم الجامعي	٢٨
٢٢	الإنتاج الزراعي	٢٨

توزيع أعضاء هيئة التدريس حسب الرتبة الأكاديمية والجنس

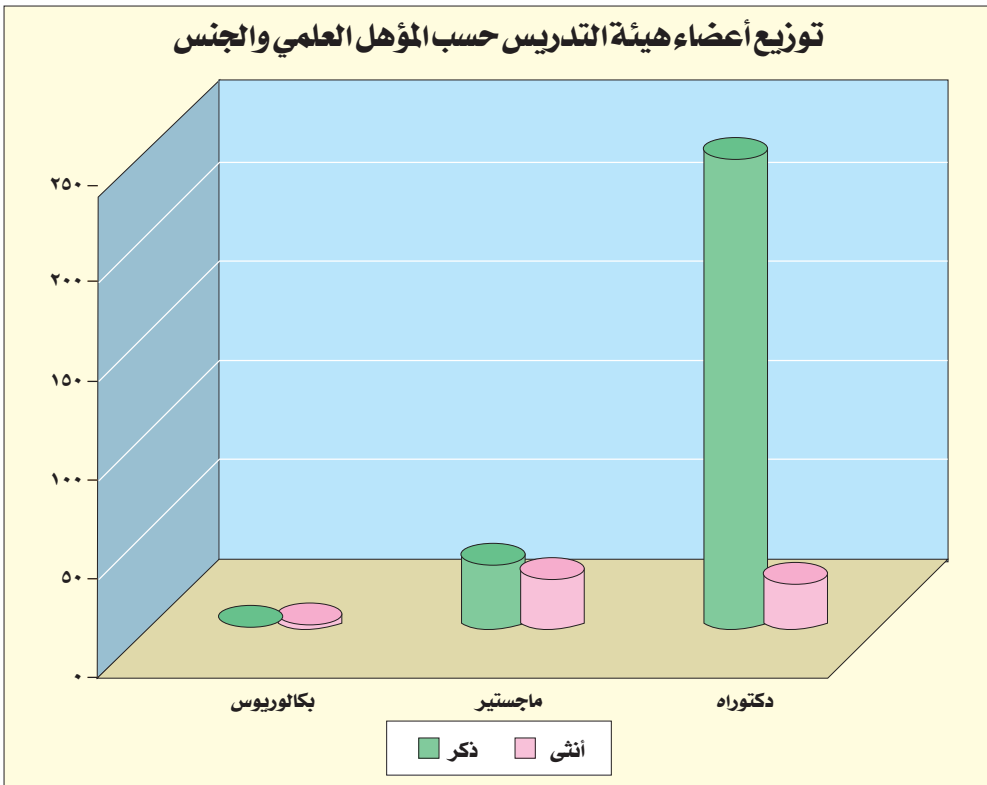
المجموع	الجنس		الدرجة
	أنثى	ذكر	
٣٣	٠	٣٣	أستاذ
٧١	٤	٦٧	أستاذ مشارك
١١٧	١١	١٠٦	أستاذ مساعد
٤٤	١٧	٢٧	مدرس
٣٥	٧	٢٨	محاضر متفرغ/ برتبة أستاذ مساعد
٤	٠	٤	باحث/ برتبة أستاذ مساعد
٣	٢	١	مدرس لغة
١٠	٧	٣	مدرس مساعد
٣١٧	٤٨	٢٦٩	المجموع

توزيع أعضاء هيئة التدريس حسب الرتبة الأكاديمية والجنس



توزيع أعضاء هيئة التدريس حسب المؤهل العلمي والجنس

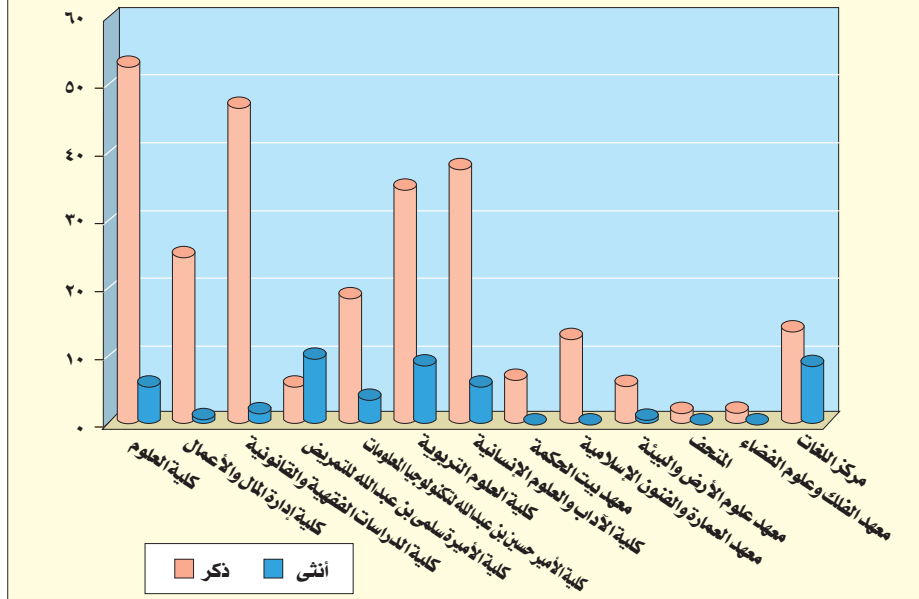
المجموع	الجنس		المؤهل العلمي
	أنثى	ذكر	
٢٥٩	٢٢	٢٣٧	دكتوراه
٥٥	٢٤	٣١	ماجستير
٣	٢	١	بكالوريوس
٣١٧	٤٨	٢٦٩	المجموع



توزيع أعضاء هيئة التدريس حسب الكليات والجنس

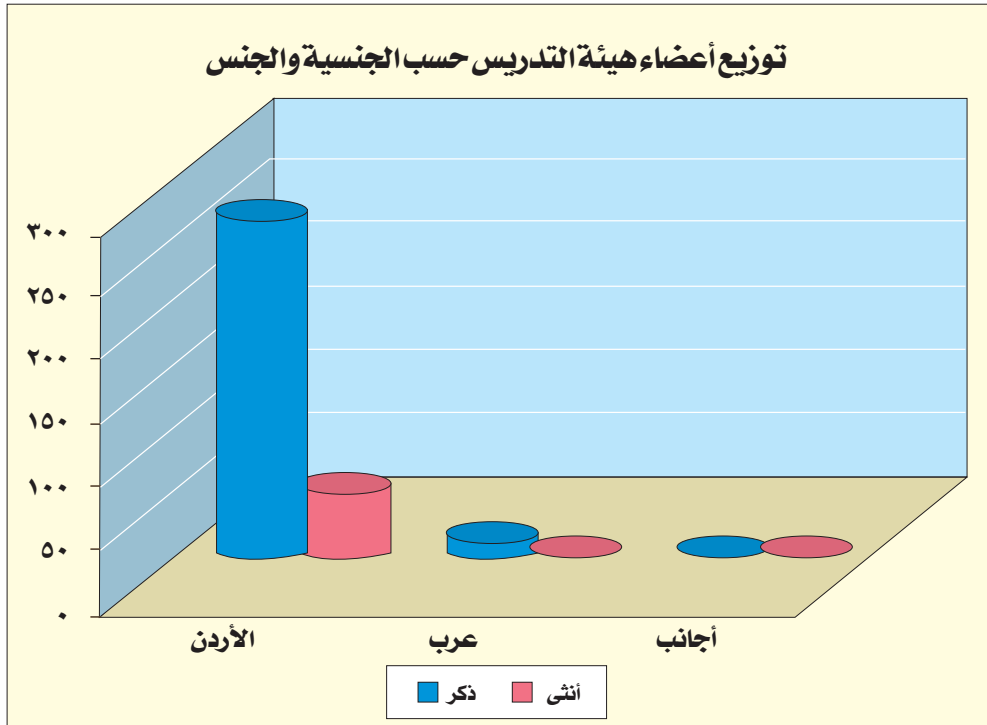
المجموع	الجنس		الكلية
	أنثى	ذكر	
٥٩	٦	٥٣	كلية العلوم
٢٦	١	٢٥	كلية إدارة المال والأعمال
٤٩	٢	٤٧	كلية الدراسات الفقهية والقانونية
١٦	١٠	٦	كلية الأميرة سلمى بن عبد الله للتمريض
٢٣	٤	١٩	كلية الأمير حسين بن عبد الله لتكنولوجيا المعلومات
٤٤	٩	٣٥	كلية العلوم التربوية
٤٤	٦	٣٨	كلية الآداب والعلوم الإنسانية
٧	٠	٧	معهد بيت الحكمة
١٣	٠	١٣	معهد العمارة والفنون الإسلامية
٧	١	٦	معهد علوم الأرض والبيئة
٢	٠	٢	متحف سمر قند
٢	٠	٢	معهد الفلك وعلوم الفضاء
٢٣	٩	١٤	مركز اللغات
١	٠	١	مركز دراسات العالم الإسلامي
١	٠	١	مركز بحوث الطاقة
٣١٧	٤٨	٢٦٩	المجموع

توزيع أعضاء هيئة التدريس حسب الكليات والجنس



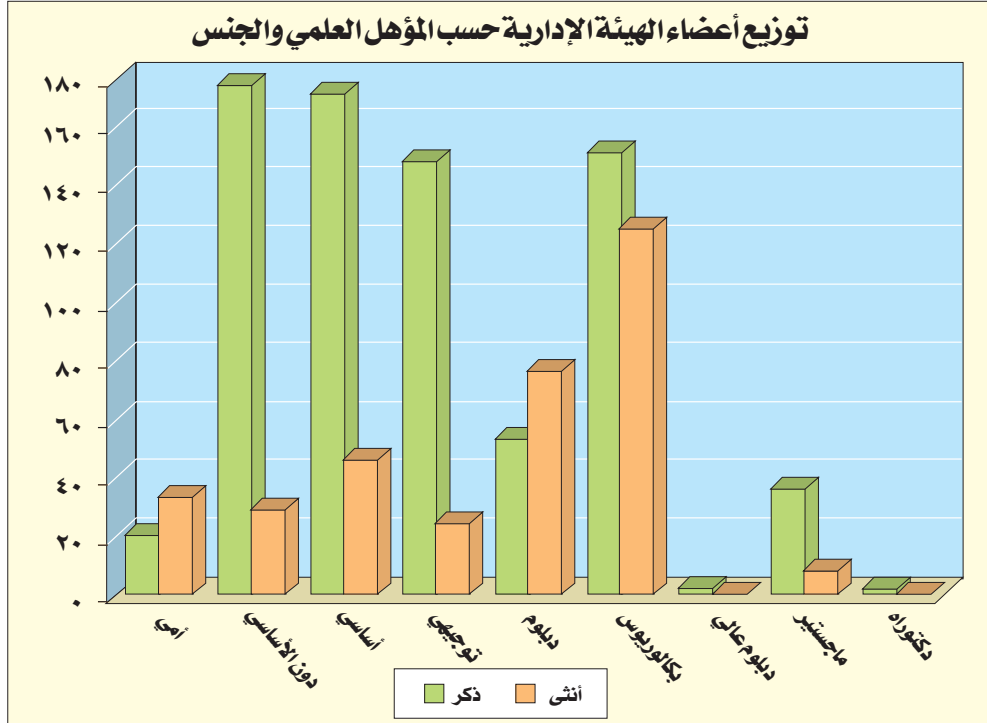
توزيع أعضاء هيئة التدريس حسب الجنسية والجنس

المجموع	الجنس		الجنسية
	أنثى	ذكر	
٢٠٧	٤٧	٢٦٠	الأردن
٩	١	٨	عرب
١	٠	١	أجانب
٢١٧	٤٨	٢٦٩	المجموع



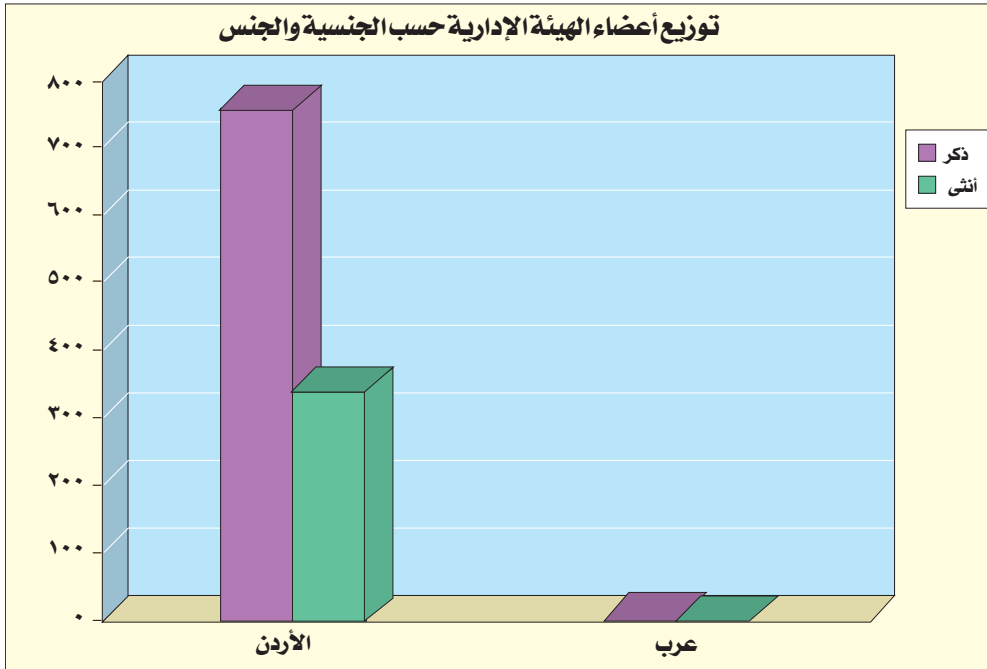
توزيع أعضاء الهيئة الإدارية حسب المؤهل العلمي والجنس

المجموع	الجنس		المؤهل العلمي
	أنثى	ذكر	
٢	٠	٢	دكتوراه
٤٣	٧	٣٦	ماجستير
٢	٠	٢	دبلوم عالي
٢٧٦	١٢٥	١٥١	بكالوريوس
١٢٩	٧٦	٥٣	دبلوم
١٧٢	٢٤	١٤٨	توجيهي
٢١٧	٤٦	١٧١	أساسي
٢٠٣	٢٩	١٧٤	دون الأساسي
٥٣	٣٣	٢٠	أمي
١٠٩٧	٣٤٠	٧٥٧	المجموع



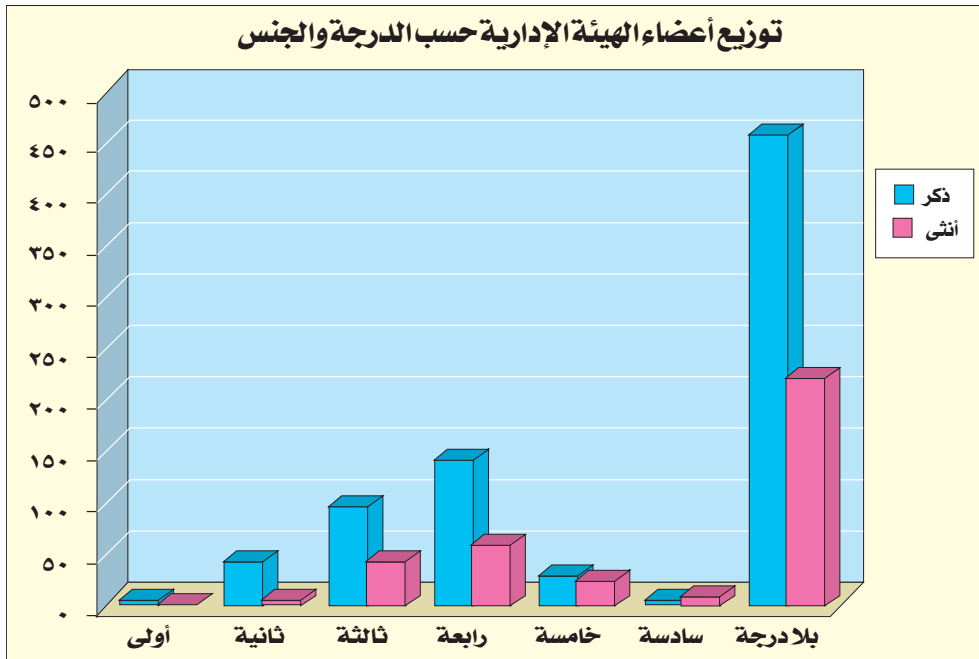
توزيع أعضاء الهيئة الإدارية حسب الجنسية والجنس

المجموع	الجنس		الجنسية
	أنثى	ذكر	
١٠٩٥	٣٤٠	٧٥٥	الأردن
٢	٠	٢	عرب
١٠٩٧	٣٤٠	٧٥٧	المجموع



توزيع أعضاء الهيئة الإدارية حسب الدرجة والجنس

المجموع	الجنس		الدرجة
	أنثى	ذكر	
٣	٠	٣	أولى
٤٠	٣	٣٧	ثانية
١٣٣	٤٠	٩٣	ثالثة
١٩٣	٥٥	١٣٨	رابعة
٤٧	٢١	٢٦	خامسة
٨	٣	٥	سادسة
٦٧٢	٢١٨	٤٥٤	بلا درجة
١٠٩٧	٣٤٠	٧٥٧	المجموع

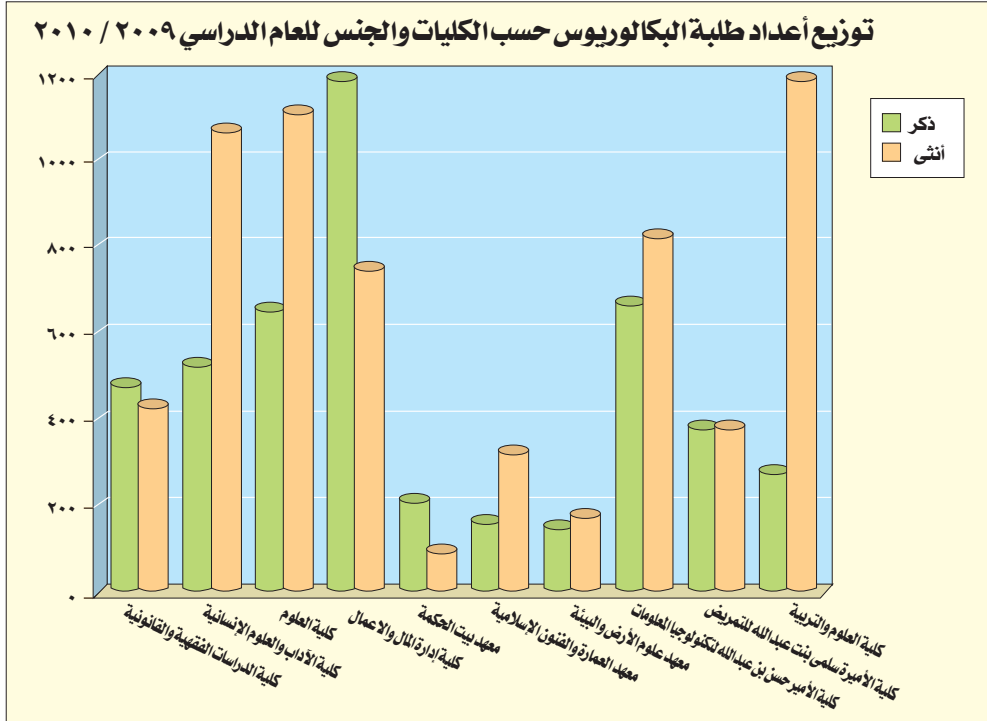


توزيع أعضاء الهيئة الإدارية حسب الجهة والجنس

المجموع	الجنس		جهة العمل
	أنثى	ذكر	
١	٠	١	رئاسة الجامعة
٥	٢	٣	دائرة مكتب الرئيس
١٧	٦	١١	دائرة الشؤون الإدارية
٥	٢	٣	دائرة أمانة سر المجالس
١٠	٣	٧	دائرة العلاقات العامة والأعلام
٦	١	٥	الطبعة الهاشمية
١	١	٠	مجلة البيان
٤١	٢٢	١٩	كلية العلوم
١١	٧	٤	كلية إدارة المال والأعمال
١٥	٧	٨	كلية الدراسات الفقهية والقانونية
٢١	١٤	٧	كلية الأميرة سلمى بن عبدالله للتمريض
٢٢	٩	١٣	كلية الأمير حسين بن عبدالله لتكنولوجيا المعلومات
٥	٣	٢	كلية العلوم التربوية
١٤	٧	٧	كلية الآداب والعلوم الإنسانية
٦٩	٣٠	٣٩	عمادة شؤون الطلبة
١١	٤	٧	عمادة البحث العلمي
٥	٢	٣	عمادة الدراسات العليا
٣	١	٢	معهد بيت الحكمة
١٠	٦	٤	معهد العمارة والفنون الإسلامية
١١	٥	٦	معهد علوم الأرض والبيئة
٣	١	٢	المتحف
٣	٢	١	معهد الفلك وعلوم الفضاء
٣	١	٢	معهد الدراسات الإسلامية
٥٢	١٩	٣٣	مركز الحاسوب
٨	١	٧	مركز اللغات
٨	٣	٥	مركز الاستشارات والخدمات الفنية
٤	٢	٢	مركز تطوير أداء أعضاء هيئة التدريس
٣	٣	٠	مركز دراسات العالم الإسلامي
٣	٣	٠	مركز إحياء التراث الإسلامي
٣	١	٢	المركز الثقافي الإسلامي
١٤	٧	٧	مركز بحوث المياه والبيئة والمناطق الجافة
٢	٢	٠	مركز بحوث الطاقة
١	١	٠	مركز التميز والإبداع
٢٢٩	٩٧	١٣٢	دائرة الخدمات العامة
٤٥	٢	٤٣	دائرة اللوازم والمشتريات
٤٨	٨	٤٠	الدائرة المالية
٢٤	١١	١٣	دائرة القبول والتسجيل
٤٨	١٦	٣٢	المكتبة الهاشمية
١٢	٣	٩	دائرة شؤون العاملين
٦	١	٥	دائرة العطاءات
٧	١	٦	دائرة الرقابة
٩٠	٢	٨٨	دائرة الزراعة والمياه والري
٧	٢	٥	دائرة ضمان الجودة
٤	٢	٢	دائرة الشؤون القانونية
٧	٣	٤	دائرة التخطيط والإحصاء
٥٨	١٠	٤٨	دائرة الأمن الجامعي والسلامة العامة
١٦	٢	١٤	مكتب الإنشاءات الهندسية
١٠٥	١	١٠٤	دائرة الصيانة
١٠٩٧	٣٤٠	٧٥٧	المجموع

توزيع أعداد طلبة البكالوريوس حسب الكليات والجنس للعام الدراسي ٢٠١٠/٢٠٠٩

المجموع	الجنس		الكلية
	أنثى	ذكر	
٨٩٣	٤٢٢	٤٧١	كلية الدراسات الفقهية والقانونية
١٥٨١	١٠٦١	٥٢٠	كلية الآداب والعلوم الإنسانية
١٧٥٢	١١٠٤	٦٤٨	كلية العلوم
١٩٢١	٧٤٢	١١٧٩	كلية إدارة المال والأعمال
٢٨٤	٨٤	٢٠٠	معهد بيت الحكمة
٤٦٧	٣١٤	١٥٣	معهد العمارة والفنون الإسلامية
٣١٢	١٦٨	١٤٤	معهد علوم الأرض والبيئة
١٤٧٧	٨١٦	٦٦١	كلية الأمير حسين بن عبد الله لتكنولوجيا المعلومات
٧٤٧	٣٧٤	٣٧٣	كلية الأميرة سلمى بنت عبد الله للتمريض
١٤٤٩	١١٨١	٢٦٨	كلية العلوم التربوية
١٠٨٨٣	٦٢٦٦	٤٦١٧	المجموع

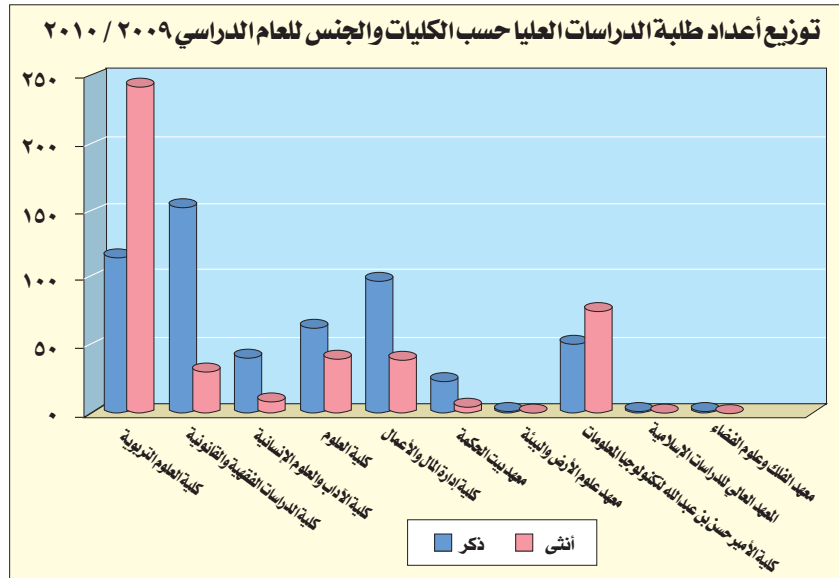


**توزيع أعداد طلبة الدراسات العليا حسب الكليات والجنس للعام الدراسي ٢٠١٠/٢٠٠٩
دبلوم :**

المجموع	الجنس		الكلية
	أنثى	ذكر	
١٤٢	٩٧	٤٥	كلية العلوم التربوية
١٤٢	٩٧	٤٥	المجموع

ماجستير :

المجموع	الجنس		الكلية
	أنثى	ذكر	
١٨٧	٢٢	١٥٥	كلية الدراسات الفقهية والقانونية
٥٣	١٠	٤٣	كلية الآداب والعلوم الإنسانية
١٠٧	٤٢	٦٥	كلية العلوم
١٤١	٤١	١٠٠	كلية إدارة المال والأعمال
٣١	٦	٢٥	معهد بيت الحكمة
٤	١	٣	معهد علوم الأرض والبيئة
١٣١	٧٧	٥٤	كلية الأمير حسين بن عبد الله لتكنولوجيا المعلومات
٢١١	١٤٨	٦٣	كلية العلوم التربوية
٣	١	٢	العهد العالي للدراسات الإسلامية
٤	١	٣	معهد الفلك وعلوم الفضاء
٨٧٢	٣٥٩	٥١٣	المجموع

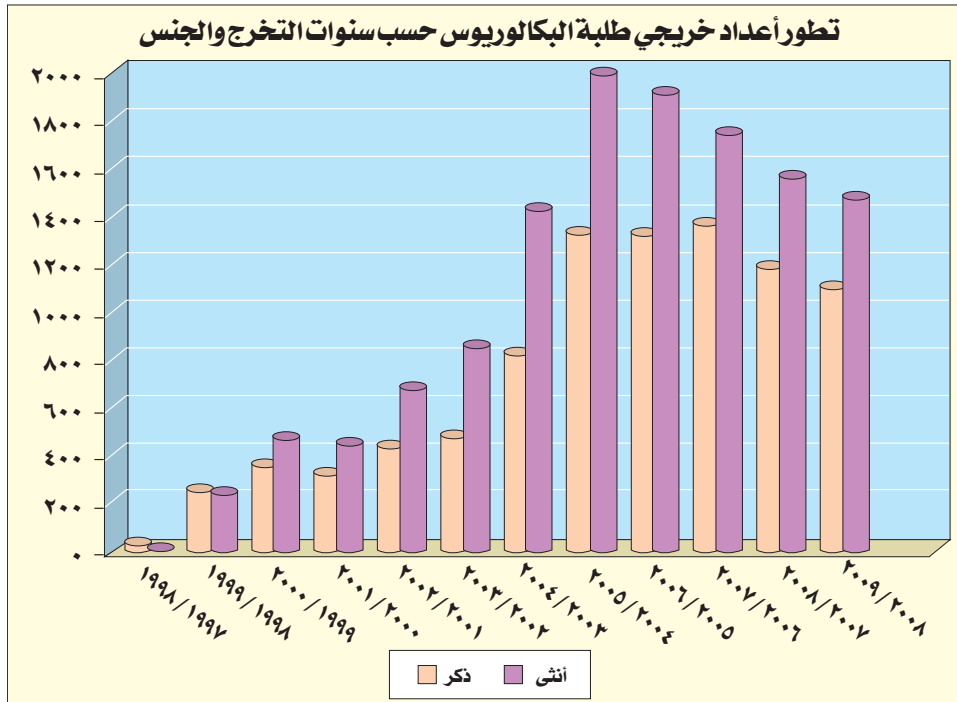


توزيع أعداد الطلبة الوافدين حسب الجنسية والجنس

المجموع	الجنس		الجنسية
	أنثى	ذكر	
٣	١	٢	البحرين
١٣	٨	٥	الجزائر
٤	٠	٤	السعودية
٣	٢	١	السودان
٣٠	١٥	١٥	سوريا
١	٠	١	الصومال
٢٦	١٠	١٦	العراق
٢٧	١	٢٦	عمان
١٣٢	٩٧	٣٥	فلسطين
٢٣	١	٢٢	الكويت
٨	٤	٤	ليبيا
٢٥	٤١	١١	مصر
٢٦	١	٢٥	اليمن
٢	٠	٢	جزر القمر
٩	١	٨	اندونيسيا
١	٠	١	باكستان
١	٠	١	بروناي
١	٠	١	تركيا
١٧٥	٧٢	١٠٣	ماليزيا
١٠	٠	١٠	تايلاند
٤٨	٢٠	٢٨	الصين
٣	٠	٣	السنغال
٤	٣	١	نيجيريا
٢	٠	٢	بلغاريا
١	٠	١	روسيا
١	١	٠	قبرص
٢	٠	٢	الولايات المتحدة
٥	٠	٥	يوغسلافيا
٥٨٦	٢٥١	٣٣٥	المجموع

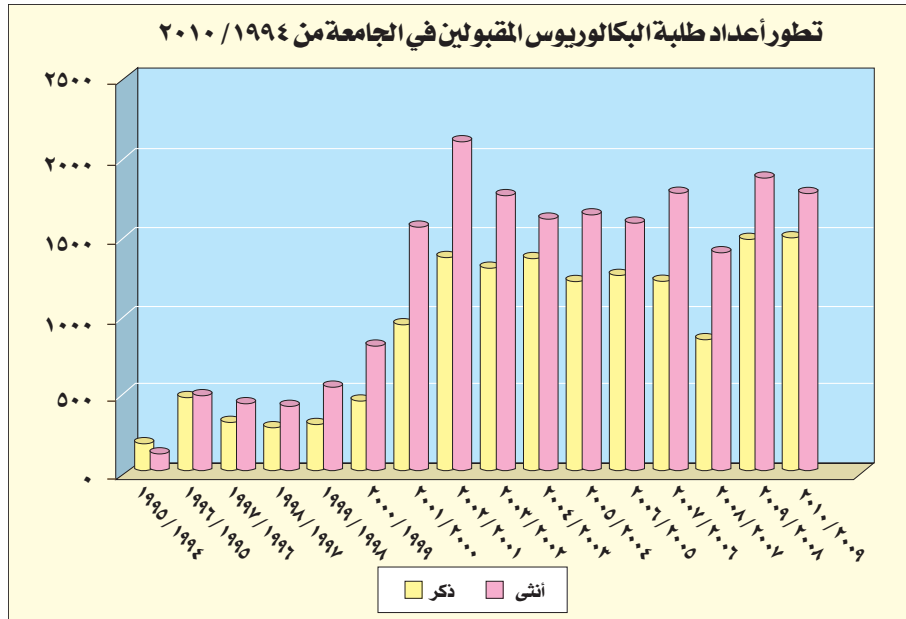
تطور أعداد خريجي كلية البكالوريوس حسب سنوات التخرج والجنس

المجموع	الجنس		السنة
	أنثى	ذكر	
٢٣	٤	١٩	١٩٩٨/١٩٩٧
٤٧٦	٢٣٤	٢٤٢	١٩٩٩/١٩٩٨
٨١١	٤٦١	٣٥٠	٢٠٠٠/١٩٩٩
٧٥٢	٤٤٠	٣١٢	٢٠٠١/٢٠٠٠
١١٠١	٦٧٤	٤٢٧	٢٠٠٢/٢٠٠١
١٣٢٢	٨٥٠	٤٧٢	٢٠٠٣/٢٠٠٢
٢٢٤١	١٤٢٤	٨١٧	٢٠٠٤/٢٠٠٣
٣٣١٨	١٩٩٤	١٣٢٤	٢٠٠٥/٢٠٠٤
٣٢٢٨	١٩٠٨	١٣٢٠	٢٠٠٦/٢٠٠٥
٣١٠٣	١٧٤١	١٣٦٢	٢٠٠٧/٢٠٠٦
٢٧٣٥	١٥٥٦	١١٧٩	٢٠٠٨/٢٠٠٧
٢٥٦٩	١٤٧١	١٠٩٨	٢٠٠٩/٢٠٠٨
٢١٦٧٩	١٢٧٥٧	٨٩٢٢	المجموع



تطور أعداد طلبة البكالوريوس المقبولين في الجامعة من ١٩٩٤ - ٢٠١٠

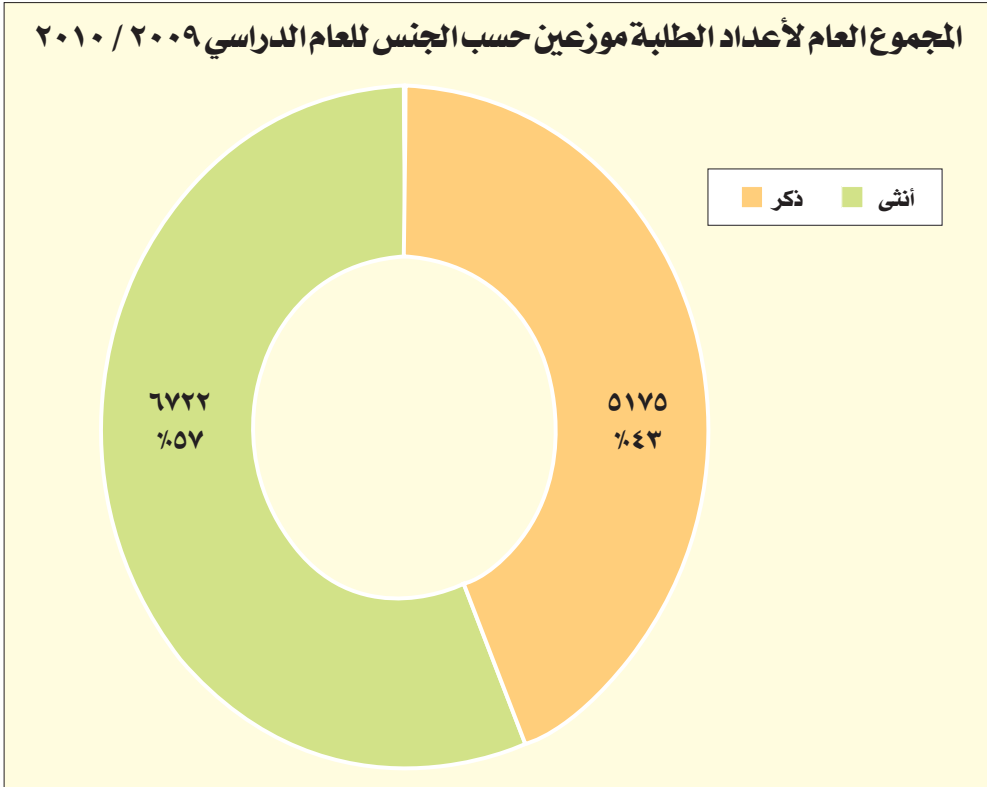
المجموع	الجنس		السنة
	أنثى	ذكر	
٢٧٥	١٠٧	١٦٨	١٩٩٥/١٩٩٤
٩٤٣	٤٧٦	٤٦٧	١٩٩٦/١٩٩٥
٧٣٥	٤٢٤	٣١١	١٩٩٧/١٩٩٦
٦٨٤	٤١٠	٢٧٤	١٩٩٨/١٩٩٧
٨٢٨	٥٢٩	٢٩٩	١٩٩٩/١٩٩٨
١٢٣٧	٧٩١	٤٤٦	٢٠٠٠/١٩٩٩
٢٤٨٣	١٥٥٠	٩٣٣	٢٠٠١/٢٠٠٠
٣٤٥٢	٢٠٩٣	١٣٥٩	٢٠٠٢/٢٠٠١
٣٠٤٤	١٧٥٣	١٢٩١	٢٠٠٣/٢٠٠٢
٢٩٥٢	١٦٠٢	١٣٥٠	٢٠٠٤/٢٠٠٣
٢٨٣٧	١٦٣١	١٢٠٦	٢٠٠٥/٢٠٠٤
٢٨١٦	١٥٧٥	١٢٤١	٢٠٠٦/٢٠٠٥
٢٩٧٥	١٧٦٨	١٢٠٧	٢٠٠٧/٢٠٠٦
٢٢٢٤	١٣٨٩	٨٣٥	٢٠٠٨/٢٠٠٧
٣٣٤٢	١٨٦٥	١٤٧٧	٢٠٠٩/٢٠٠٨
٣٢٥٠	١٧٦٤	١٤٨٦	٢٠١٠/٢٠٠٩
٣٤٠٧٧	١٩٧٢٧	١٤٣٥٠	المجموع



المجموع العام لأعداد الطلبة موزعين حسب الجنس للعام الدراسي ٢٠١٠/٢٠٠٩

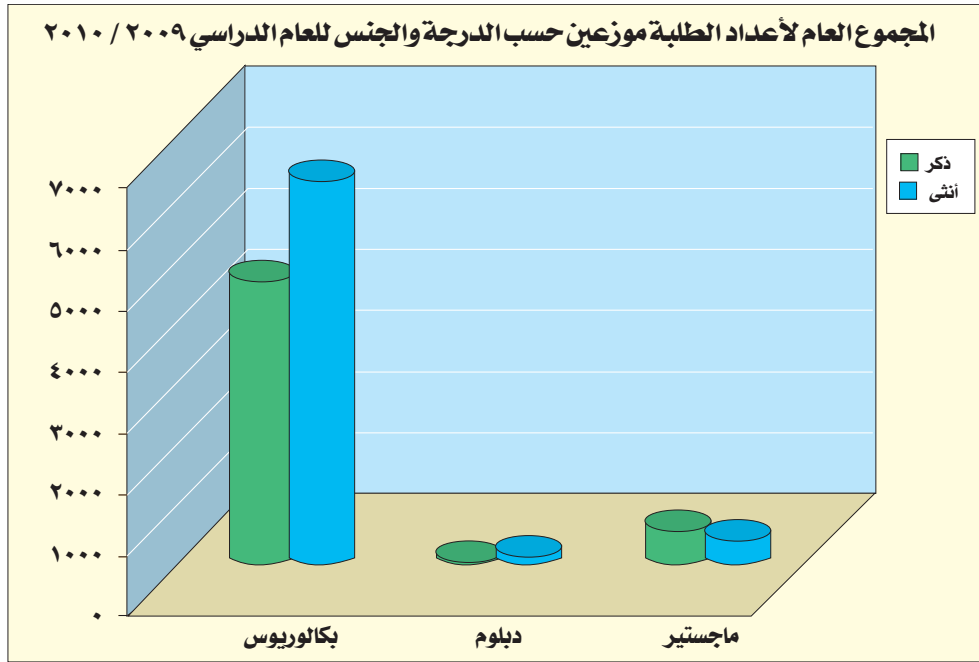
النسبة المئوية	العدد	الجنس
%٤٣	٥١٧٥	الأردن
%٥٧	٦٧٢٢	عرب
%١٠٠	١١٨٩٧	المجموع

المجموع العام لأعداد الطلبة موزعين حسب الجنس للعام الدراسي ٢٠١٠/٢٠٠٩



المجموع العام لأعداد الطلبة موزعين حسب الدرجة والجنس للعام الدراسي ٢٠١٠/٢٠٠٩

المجموع	الجنس		الدرجة
	أنثى	ذكر	
١٠٨٨٣	٦٢٦٦	٤٦١٧	بكالوريوس
١٤٢	٩٧	٤٥	دبلوم
٨٧٢	٣٥٩	٥١٣	ماجستير
١١٨٩٧	٦٧٢٢	٥١٧٥	المجموع



توزيع الطلبة حسب المحافظات

عدد الطلبة	المحافظة
٢٦	العقبة
١٥	معان
٣٦	الكرك
٢١٥٩	الزرقاء
٣٩	مادبا
١٤٥	عجلون
١٥٧١	عمان
١٠	الطفيلة
٣٩٠	جرش
٤٦٣٠	المفرق
٢٢٢٦	إربد
٦٤	البلقاء
٥٨٦	خارج الأردن
١١٨٩٧	المجموع الكلي

الموفدون والمرشحون للإيفاد موزعين على حسب الكليات للعام الدراسي ٢٠١٠/٢٠٠٩

الكلية	موفد دكتوراه	موفد ماجستير	مرشح للإيفاد
كلية الآداب والعلوم الإنسانية	٦	-	٤
كلية الأميرة سلمى للتمريض	٨	٤	١
معهد العمارة والفنون الإسلامية	٢	١	-
كلية العلوم	٤	١	٤
كلية الأمير الحسين بن عبد الله الثاني لتكنولوجيا المعلومات	٦	-	٣
كلية إدارة المال والأعمال	٦	-	٢
كلية الدراسات الفقهية والقانونية	١	-	٨
معهد علوم الأرض والبيئة	١	-	-
معهد الفلك وعلوم الفضاء	١	-	-
المجموع الكلي	٣٥	٦	٢٢
	٦٣		

توزيع القاعات والمختبرات الحاسوبية حسب الكليات والمباني

الكلية	قاعة صفية	مختبر حاسوب	عدد الأجهزة
كلية الدراسات الفقهية والقانونية	٢٠	١	٣٠
كلية العلوم التربوية	-	٦	١٧٧
كلية إدارة المال والأعمال	١٠	٤	٨٤
كلية الآداب والعلوم الإنسانية	٨	١	٣٨
كلية الأمير حسين بن عبد الله لتكنولوجيا المعلومات	٧	١٥	٣٢٨
كلية العلوم	١٥	٤	٨١
كلية الأميرة سلمى بنت عبد الله للتمريض	٢	٣	٧٤
معهد الفلك وعلوم الفضاء	١	١	٢
معهد علوم الأرض والبيئة	٢	٢	٤٠
معهد بيت الحكمة	١	١	١٨
معهد العمارة والفنون الإسلامية	٦	٣	٦٠
مركز اللغات	-	٥	٣٠٠
مبنى الإمام مسلم	٤	٢	١١٠
مبنى قريش	٢٩	-	-
مبنى بني هاشم	٢٠	-	-
مبنى عكاظ	-	٢	١٢٨
وحدة الدراسات العمانية	١	-	-
وحدة المياه	١	-	-
مركز الحاسوب	-	١	١٠
المكتبة الهاشمية	-	١	٢٥
مركز تطوير أداء أعضاء هيئة التدريس	-	١	٢٠
مركز الاستشارات والخدمات الفنية وتنمية المجتمع	-	٢	٤٠
المجموع	١٢٧	٥٥	١٥٦٥

توزيع أجهزة الحاسوب وملحقاتها في الجامعة

شاشة طرفية	طابعة حاسوبية				نقال	شخصي	الكلية
	نقشية	سطرية	نقطية	ليزرية			
-	-	-	١	٧	٤	٦٤	كلية الدراسات الفقهية والقانونية
-	٤	-	١	٩	٦	٦٤	كلية العلوم
-	١	-	-	٩	٤	٣٩	كلية إدارة المال والأعمال
-	١	-	-	٦	٢	١٦	كلية الأميرة سلمى بنت عبدالله للتمريض
١	-	-	-	١٠	٢٧	٣١	كلية الأمير حسين بن عبدالله لتكنولوجيا المعلومات
-	-	-	-	٥	٤	٤٩	كلية العلوم التربوية
١	-	-	-	٨	٣	٣٩	كلية الآداب والعلوم الإنسانية
١	-	-	١	٩		٣٧	عمادة شؤون الطلبة
-	-	-	-	٥	١	١١	عمادة البحث العلمي
-	-	-	-	٢	١	٦	عمادة الدراسات العليا
-	-	-	-	٣		٨	معهد بيت الحكمة
-	١	-	-	٢	٣	٢١	معهد العمارة والفنون الإسلامية
-	٢	-	-	٣	٥	٢٤	معهد علوم الأرض والبيئة
-	-	-	-	٣		٧	معهد الفلك وعلوم الفضاء
-	-	-	-	١		٥	المعهد العالي للدراسات الإسلامية
-	١	-	-	١	١	٣	متحف سمرقند
٥	٣	٢	٢	١٠	١٥	٤٣	مركز الحاسوب
-	-	-	-	٨	١	٣٣	مركز اللغات
-	-	-	-	٦	١	٥	مركز الاستشارات والخدمات الفنية
-	-	-	-	٣	١	٣	مركز تطوير أداء أعضاء هيئة التدريس
-	-	-	-	٢		٣	مركز دراسات العالم الإسلامي
-	-	-	-	٢	-	٤	مركز إحياء التراث الإسلامي
-	-	-	-	٢	-	٣	المركز الإسلامي الثقافي
-	-	-	-	٤	-	٩	مركز بحوث المياه والبيئة والمناطق الجافة
-	-	-	-	١	١	٣	مركز بحوث الطاقة
-	-	-	-	٢	-	٣	مركز التميز والإبداع

شاشة طرفية	طابعة حاسوبية				نقال	شخصي	الكلية
	نفثية	سطرية	نقطية	ليزرية			
٢	١	-	-	١٣	٢	٣١	الرئاسة(دائرة الشؤون الإدارية+ أمانة سر المجالس+العلاقات العامة + مكتب الرئيس)
-	-	-	-	٥	-	١١	دائرة شؤون العاملين
	١	٢	١٤	١١	١	٢٧	الدائرة المالية
٥١	-	٣	٢	٩	-	٢٣	دائرة القبول والتسجيل
-	-	-	١	٣	١	٦	دائرة العطاءات
-	-	-	-	٣	-	٨	دائرة الرقابة والتدقيق الداخلي
١	-	-	-	١	١	٤	دائرة الشؤون القانونية
-	-	-	١	١	-	٦	دائرة التخطيط والإحصاء
-	-	-	-	١	-	٥	دائرة ضمان الجودة ومراقبتها
٨	-	٢	١	٣	٢	٤٥	دائرة اللوازم والمشتريات
٢	-	-	-	٧	١	٢١	دائرة الخدمات العامة
-	-	-	٢	٤	-	١٥	دائرة الصيانة
-	-	-	-	٣	-	٨	دائرة الزراعة والمياه والري
-	-	-	-	٣	-	٤	دائرة الأمن الجامعي والسلامة العامة
-	١	-	-	٧	-	٤٥	المكتبة الهاشمية
-	-	-	-	٣	-	٣	المطبعة الهاشمية
-	-	-	-	١	-	١	مجلة البيان
-	-	-	-	٣	١	١١	مكتب الإنشاءات الهندسية
١	-	-	-	١	-	٤	مكتب ديوان الحاسبة
-	-	-	-	٢	٢	٣	مكتب الارتباط
-	١	-	-	١	-	٧	مركز ابن النفيس الطبي
-	١	-	-	-	-	١٨	روضة الأبرار
-	-	-	-	-	-	١	مسجد بلال بن رباح
-	-	-	-	٢	-	٢	مجمع قاعات مبنى قريش
-	-	-	-	٢	-	٤	وحدة الدراسات العمانية
-	-	-	-	٥	١	١	مرافق ملحقة مع الجامعة
٧٣	١٨	٧	٢٠	٢١٥	٩٢	٨٤٧	المجموع

موجودات المكتبة الهاشمية

الكمية	نوع الكتب
١٢١٩٥٦	الكتب العربية
٣٦٠١٩	الكتب الإنجليزية
١٧٦٥٢	المراجع العربية
٣٩٥٦	المراجع الإنجليزية
٣٥٠٠	الرسائل العربية
٢١	الرسائل الإنجليزية
٢٧١٩	المجموعات الخاصة العربية
٢٧١٩	المجموعات الخاصة الإنجليزية
٣٠٠٠	الدوريات العربية والإنجليزية
٨٥٠	المواد السمعية والبصرية
٤٢٠٠٠	الكتب الإلكترونية
٢٦١٠٠٠	المجموع

الحرم الجامعي

٧١٧,٣٣٨٨ متر مربع	مساحة الجامعة
٤٨٣١٠٠ متر مربع	المساحة المقام عليها مباني الجامعة
٧%	النسبة المئوية للمساحة المستغلة (مباني)
٩٣%	النسبة المئوية للمساحة المشاعة (بدون مباني)
١١١ مبنى	عدد المباني التابعة للجامعة داخل الحرم الجامعي
١٢٧	عدد القاعات التدريسية في مختلف مباني الجامعة
٤٩	عدد المختبرات الحاسوبية في مختلف مباني الجامعة

الإنتاج الزراعي

٣٢٠٠٠ شجرة	١ عدد أشجار الزيتون في الجامعة
١٣٠٠٠٠ شجرة	٢ عدد الأشجار الحرجية في الجامعة
٣٣٧٨٨ كغم	٣ إنتاج الزيت لعام ٢٠٠٩/٢٠١٠
٩٤٩٠٦ كغم	٤ إنتاج الزيتون لعام ٢٠٠٩/٢٠١٠
٢٧٤٨ دونم	٥ المساحة الإجمالية المزروعة أشجار (زيتون + حرجي)