



جامعة آل البيت  
Al al-Bayt University

# حقائق وأرقام

للعام الجامعي 2017/2016

إعداد

دائرة ضمان الجودة والتخطيط

حقوق الطبع محفوظة لجامعة آل البيت، المفرق، الأردن، 2016

Al- al Bayt University, Mafrq, Jordan

<http://www.aabu.edu.jo>

E mail: qa\_dept@aabu.edu.jo

Fax: +962 2 6297074

Tel: +962 2 6297000 Ext 2950

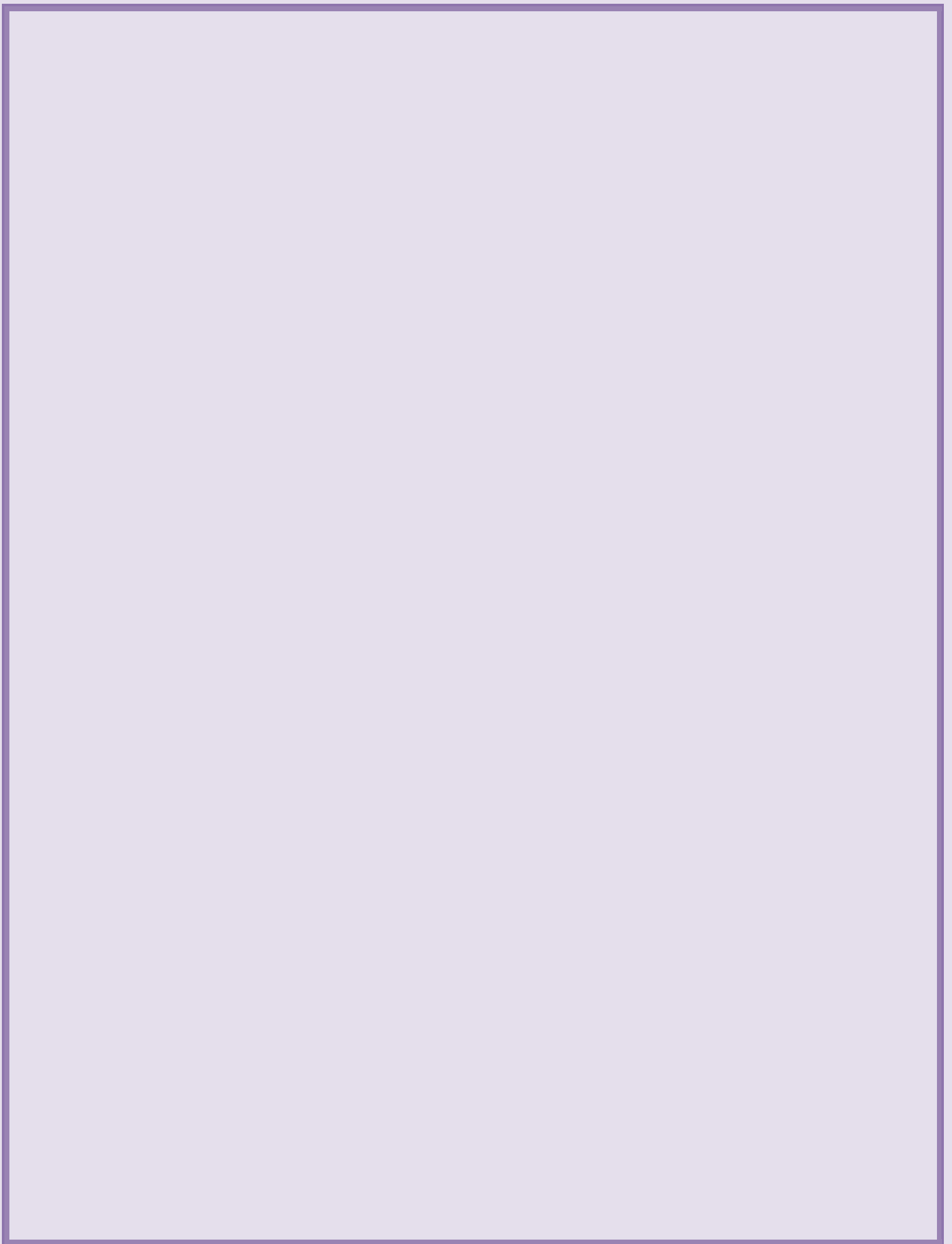
إعداد

دائرة ضمان الجودة والتخطيط

جامعة آل البيت، المفرق، الأردن



حضرة صاحب الجلالة الهاشمية  
الملك عبد الله الثاني ابن الحسين المعظم





صاحب السمو الملكي  
الأمير الحسين بن عبد الله الثاني وريّ العهد المعظم



## المحتويات

9.....	المقدمة
11 .....	الطلبة
11 .....	المجموع العام لأعداد الطلبة حسب الدرجة الجامعية
12 .....	أعداد طلبة البكالوريوس في الكليات والمعاهد حسب الجنس
14 .....	أعداد طلبة الدراسات العليا في الكليات والمعاهد حسب الدرجة الجامعية والجنس
16 .....	أعداد الطلبة في الجامعة حسب المحافظات
17 .....	هيئة التدريس
17 .....	أعداد أعضاء هيئة التدريس حسب الرتبة الأكاديمية والجنس
18 .....	أعداد أعضاء هيئة التدريس حسب المؤهل العلمي والجنس
19 .....	أعداد أعضاء هيئة التدريس في الكليات والمعاهد حسب الجنس
21 .....	الهيئة الإدارية
21 .....	أعداد أعضاء الهيئة الإدارية حسب المؤهل العلمي والجنس
22 .....	أعداد أعضاء الهيئة الإدارية حسب الدرجة والجنس
23 .....	أعداد أعضاء الهيئة الإدارية حسب الجهة والجنس
25 .....	أعداد البرامج الدراسية في الكليات والمعاهد حسب الدرجة الجامعية
26 .....	توزيع القاعات والمختبرات الحاسوبية حسب الكليات والمباني
27 .....	عدد أجهزة الحاسوب وملحقاتها في الجامعة باستثناء المختبرات
27 .....	موجودات المكتبة الهاشمية من الكتب والدوريات
28 .....	الحرم الجامعي
28 .....	الإنتاج الزراعي





## المقدمة

يسر دائرة ضمان الجودة والتخطيط في جامعة آل البيت أن تضع بين أيديكم نشرة إحصائية تعريفية للعام الجامعي 2017/2016 من واقع الجامعة تتضمن مجموعة من الحقائق والأرقام والرسومات البيانية والتي تشتمل على الكادر الوظيفي من أعضاء الهيئتين التدريسية والإدارية، إضافة إلى إحصائيات تتعلق بطلبة الجامعة ومكتبتها ومختبرات الحاسوب ومباني ومساحات الجامعة، هذا مع العلم بأن هذه المعلومات تم استخراجها من قاعدة بيانات الجامعة بتاريخ 2017/4/10م.

أملين أن نكون قد وفقنا في تقديم الجامعة من خلال الأرقام والحقائق التي تزخر بها.

دائرة ضمان الجودة والتخطيط

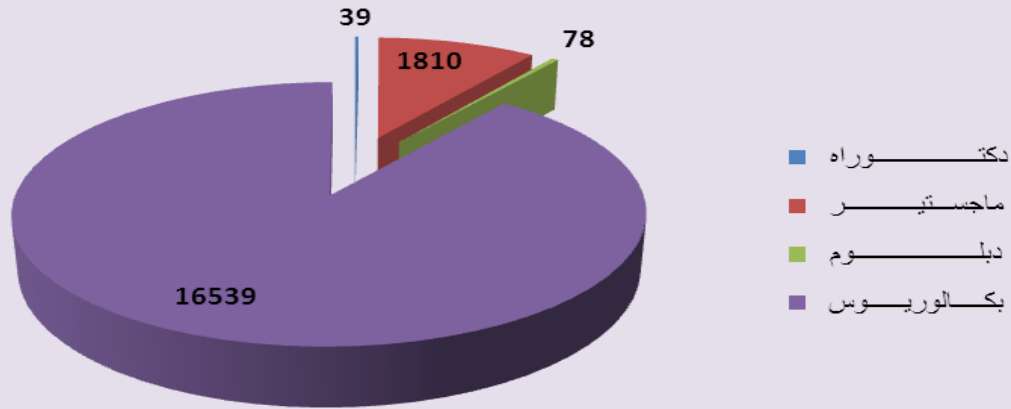


## الطبية

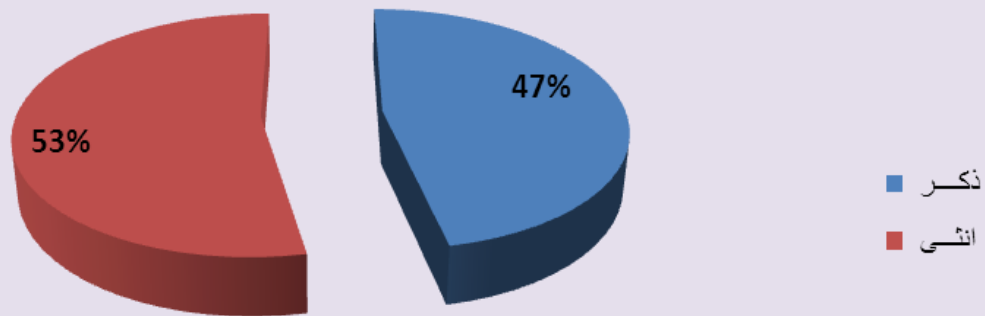
### المجموع العام لأعداد الطلبة حسب الدرجة الجامعية

المجموع	الجنس		الدرجة الجامعية	تسلسل
	أنثى	ذكر		
39	12	27	دكتوراه	1
1810	636	1174	ماجستير	2
78	51	27	دبلوم	3
16539	9119	7420	بكالوريوس	4
18466	9818	8648	المجموع	

### توزيع المجموع العام لأعداد الطلبة حسب الدرجة الجامعية



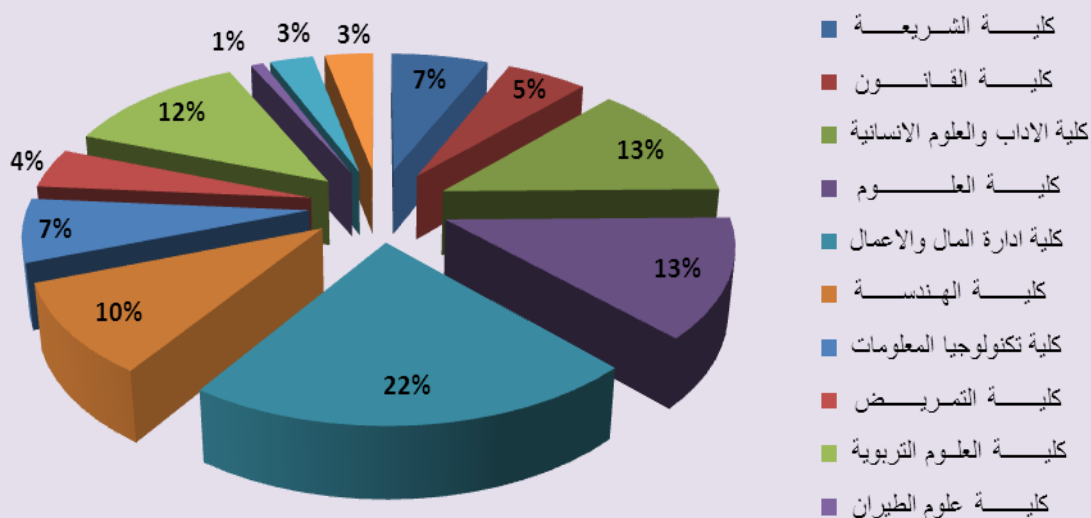
### نسب المجموع العام لأعداد الطلبة حسب الجنس



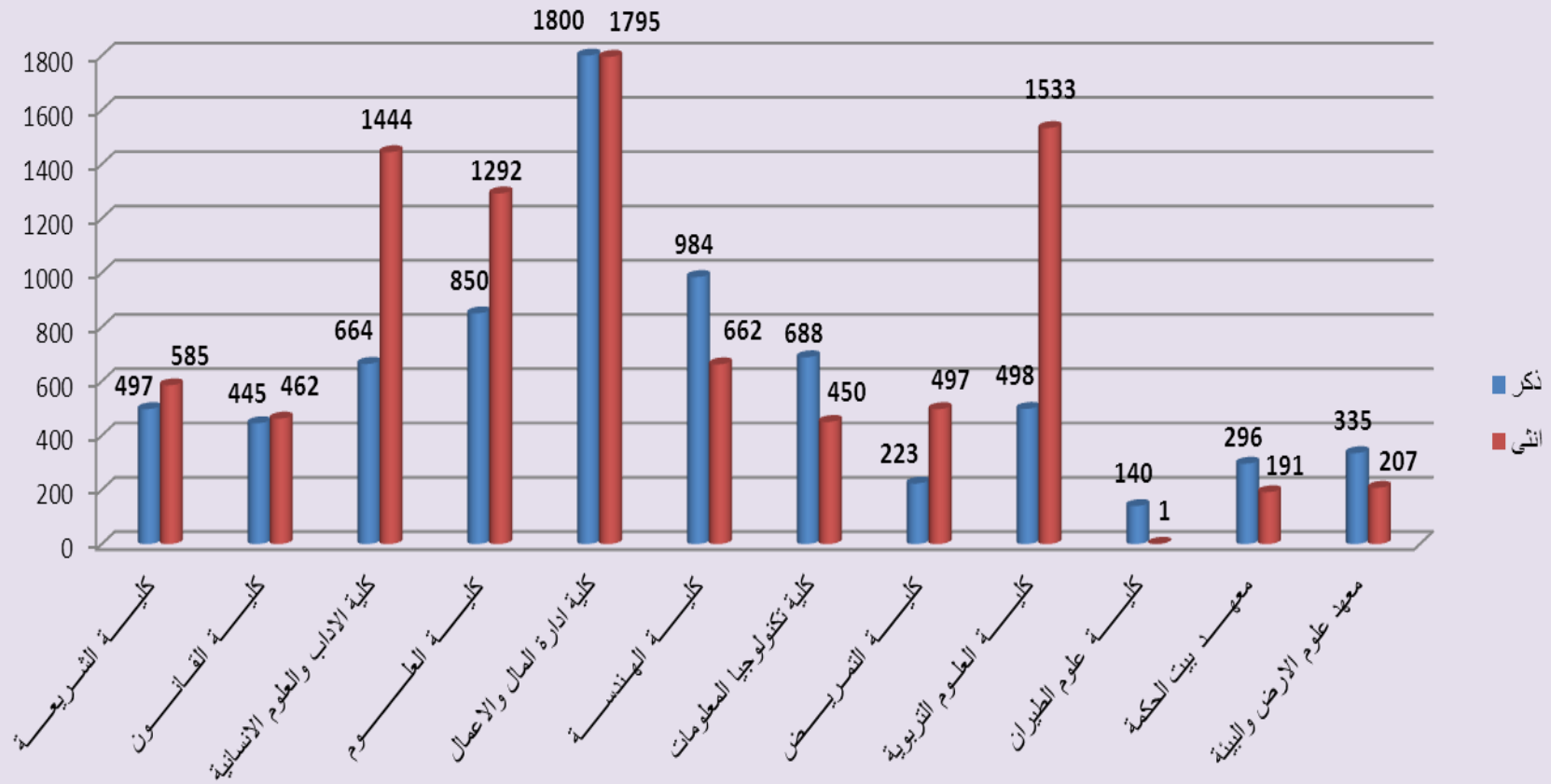
## أعداد طلبة البكالوريوس في الكليات والمعاهد حسب الجنس

المجموع	الجنس		الكليّة / المعهد	تسلسل
	أنثى	ذكر		
1082	585	497	كلية الشريعة	1
907	462	445	كلية القانون	2
2108	1444	664	كلية الآداب والعلوم الإنسانية	3
2142	1292	850	كلية العلوم	4
3595	1795	1800	كلية إدارة المال والأعمال	5
1646	662	984	كلية الهندسة	6
1138	450	688	كلية الأمير حسين بن عبدالله لتكنولوجيا المعلومات	7
720	497	223	كلية الأميرة سلمى بنت عبدالله للتمريض	8
2031	1533	498	كلية العلوم التربوية	9
141	1	140	كلية علوم الطيران	10
487	191	296	معهد بيت الحكمة	11
542	207	335	معهد علوم الأرض والبيئة	12
16539	9119	7420	المجموع	

## نسب أعداد طلبة البكالوريوس في الكليات والمعاهد



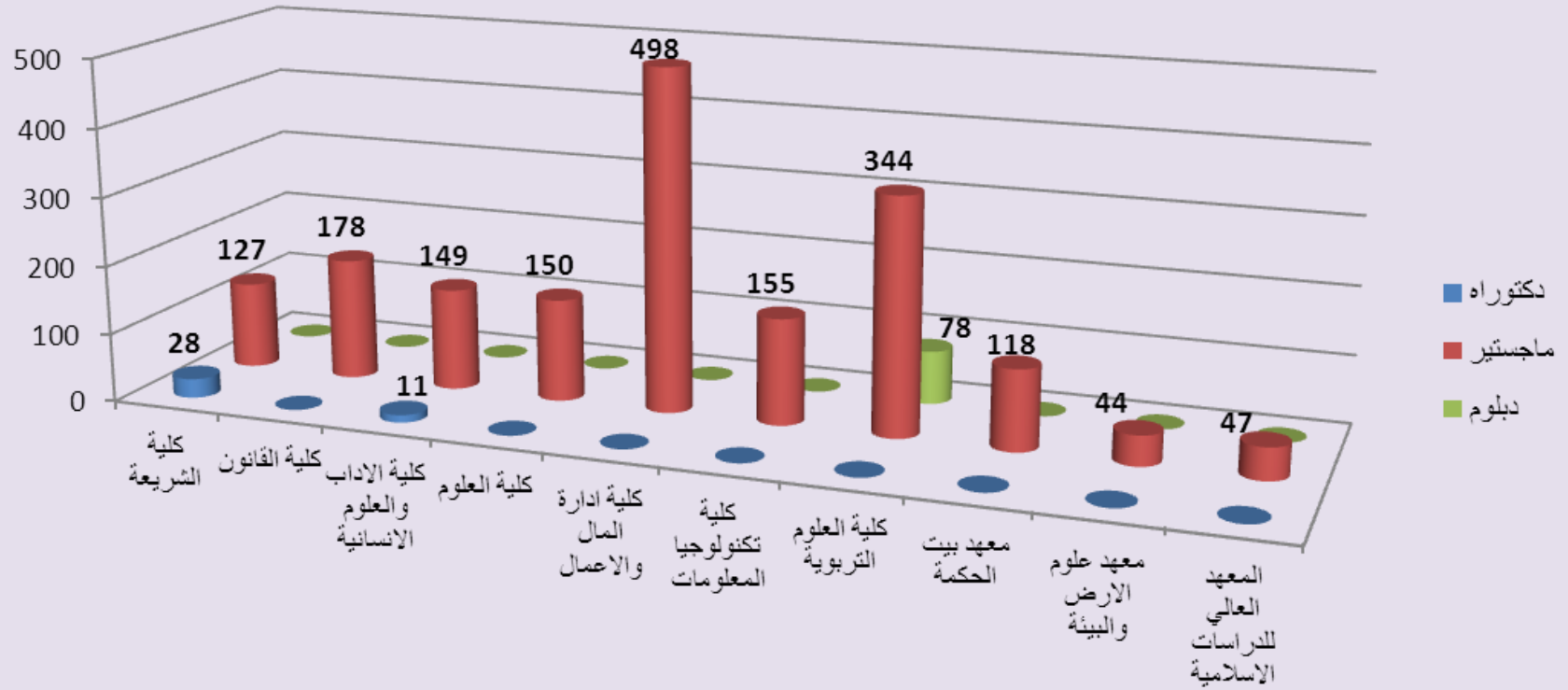
## توزيع أعداد طلبة البكالوريوس في الكليات والمعاهد حسب الجنس



أعداد طلبة الدراسات العليا في الكليات والمعاهد حسب الدرجة الجامعية والجنس

المجموع الكلي	الدبلوم العالي			الماجستير			الدكتوراه			الكلية / المعهد	تسلسل
	مجموع	أنثى	ذكر	مجموع	أنثى	ذكر	مجموع	أنثى	ذكر		
155	0	0	0	127	17	110	28	9	19	كلية الشريعة	1
178	0	0	0	178	52	126	0	0	0	كلية القانون	2
160	0	0	0	149	63	86	11	3	8	كلية الآداب والعلوم الإنسانية	3
150	0	0	0	150	85	65	0	0	0	كلية العلوم	4
498	0	0	0	498	145	353	0	0	0	كلية إدارة المال والأعمال	5
155	0	0	0	155	69	86	0	0	0	كلية الأمير حسين بن عبدالله لتكنولوجيا المعلومات	6
422	78	51	27	344	159	185	0	0	0	كلية العلوم التربوية	7
118	0	0	0	118	18	100	0	0	0	معهد بيت الحكمة	8
44	0	0	0	44	16	28	0	0	0	معهد علوم الأرض والبيئة	9
0	0	0	0	0	0	0	0	0	0	معهد الفلك وعلوم الفضاء	10
47	0	0	0	47	12	35	0	0	0	المعهد العالي للدراسات الإسلامية	11
1927	78	51	27	1810	636	1174	39	12	27	المجموع	

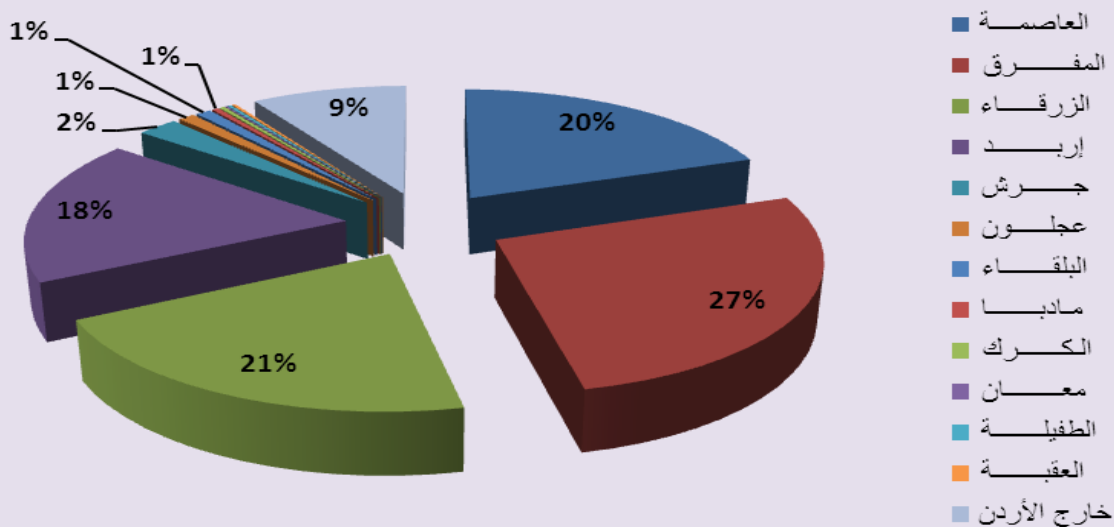
## توزيع أعداد طلبة الدراسات العليا في الكليات والمعاهد حسب الدرجة الجامعية



## أعداد الطلبة في الجامعة حسب المحافظات

عدد الطلبة	الجنس		المحافظة	تسلسل
	أنثى	ذكر		
3653	2043	1610	العاصمة	1
5008	2959	2051	المفرق	2
3879	2218	1662	الزرقاء	3
3333	1548	1784	إربد	4
441	256	185	جرش	5
180	95	85	عجلون	6
165	89	76	البلقاء	7
74	23	51	مادبا	8
56	27	28	الكرك	9
23	11	11	معان	10
42	10	32	الطفيلة	11
41	21	20	العقبة	12
1684	555	1129	خارج الأردن	13
18579	9855	8724	المجموع	

## نسب أعداد الطلبة في الجامعة حسب المحافظات



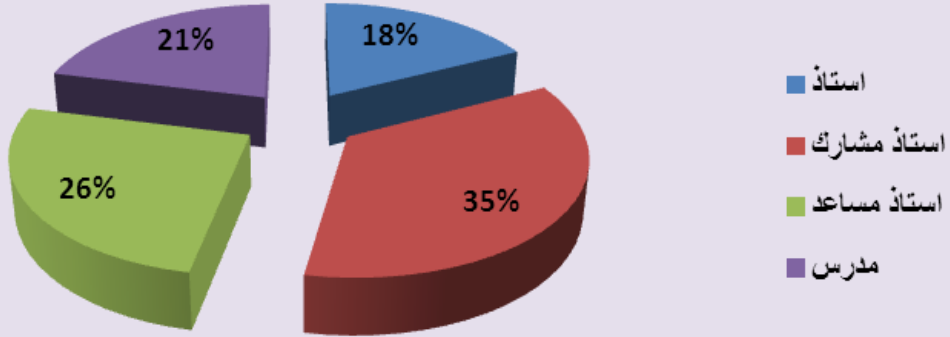


## هيئة التدريس

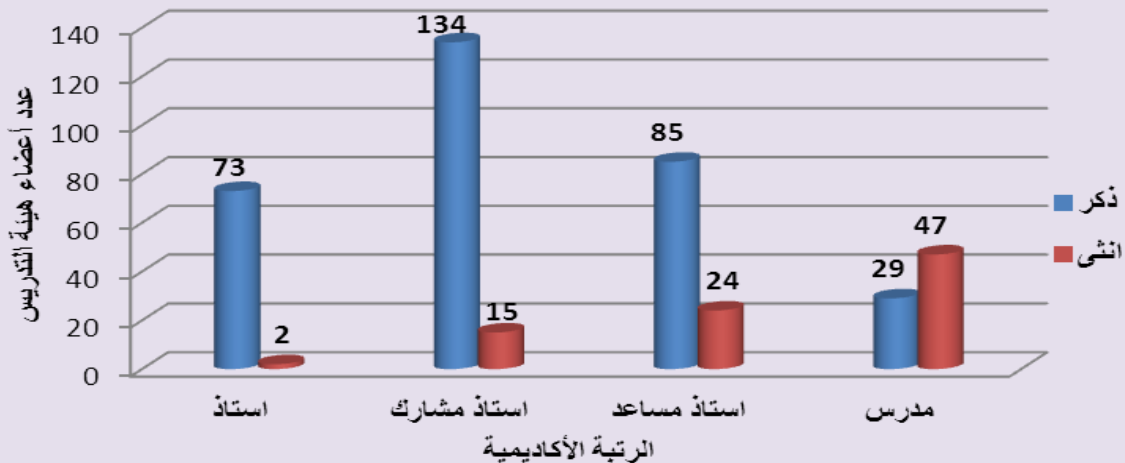
### أعداد أعضاء هيئة التدريس حسب الرتبة الأكاديمية والجنس

المجموع	الجنس		الرتبة الأكاديمية
	أنثى	ذكر	
75	2	73	أستاذ
149	15	134	أستاذ مشارك
109	24	85	أستاذ مساعد
76	47	29	مدرس
409	88	321	المجموع

### نسب أعضاء هيئة التدريس حسب الرتبة الأكاديمية



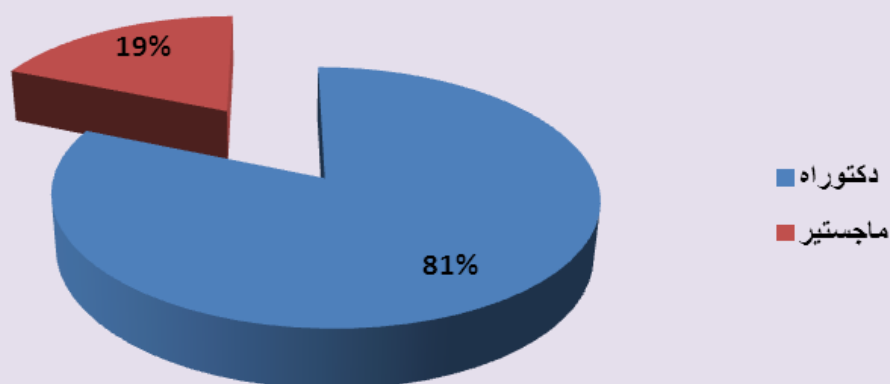
### توزيع أعضاء هيئة التدريس حسب الرتبة الأكاديمية والجنس



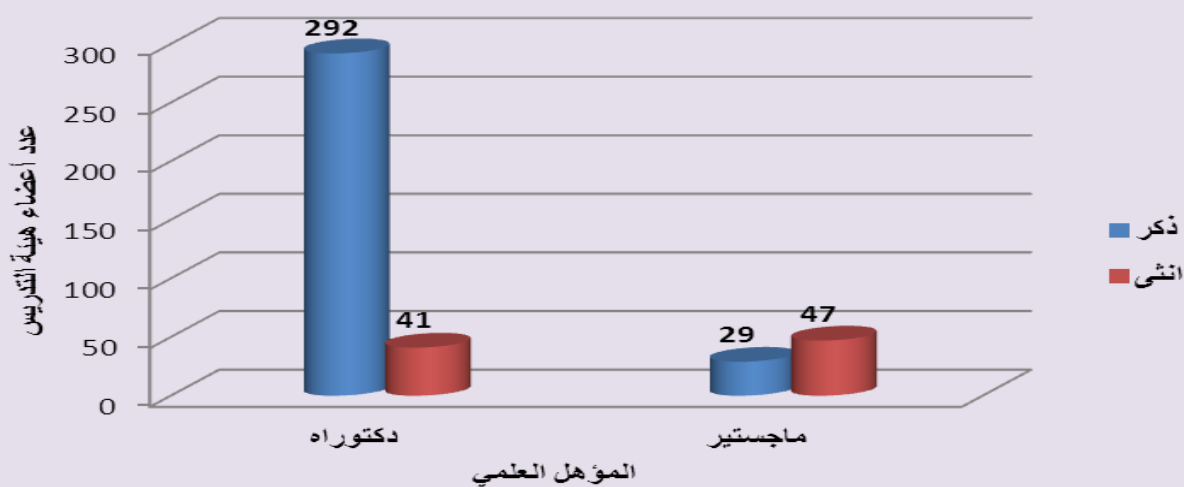
## أعداد أعضاء هيئة التدريس حسب المؤهل العلمي والجنس

المجموع	الجنس		المؤهل العلمي
	أنثى	ذكر	
333	41	292	دكتوراه
76	47	29	ماجستير
409	88	321	المجموع

## نسب أعضاء هيئة التدريس حسب المؤهل العملي



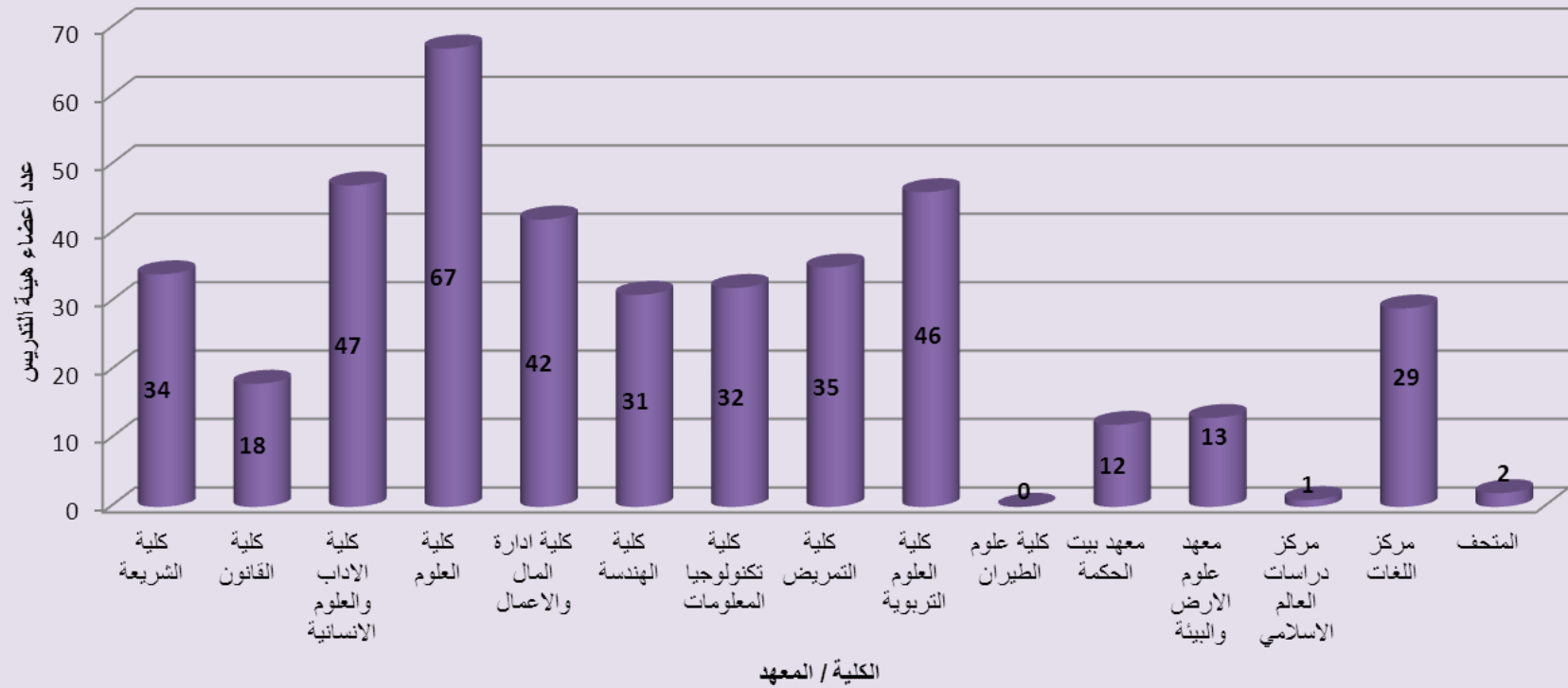
## توزيع أعضاء هيئة التدريس حسب المؤهل العملي والجنس



## أعداد أعضاء هيئة التدريس في الكليات والمعاهد حسب الجنس

المجموع	الجنس		الكليّة / المعهد	تسلسل
	أنثى	ذكر		
34	4	30	كلية الشريعة	1
18	1	17	كلية القانون	2
47	10	37	كلية الآداب والعلوم الإنسانية	3
67	9	58	كلية العلوم	4
42	1	41	كلية إدارة المال والأعمال	5
31	8	23	كلية الهندسة	6
32	5	27	كلية الأمير حسين بن عبدالله لتكنولوجيا المعلومات	7
35	24	11	كلية الأميرة سلمى بنت عبدالله للتمريض	8
46	8	38	كلية العلوم التربوية	9
0	0	0	كلية علوم الطيران	10
12	0	12	معهد بيت الحكمة	11
13	3	10	معهد علوم الأرض والبيئة	12
1	0	1	مركز دراسات العالم الإسلامي	13
29	15	14	مركز اللغات	14
2	0	2	المتحف	15
409	88	321	المجموع	

## توزيع أعضاء هيئة التدريس في الكليات والمعاهد

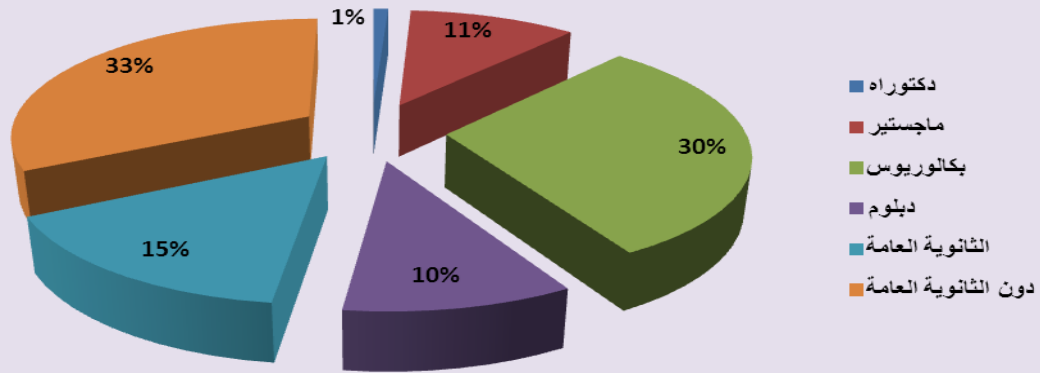


## الهيئة الإدارية

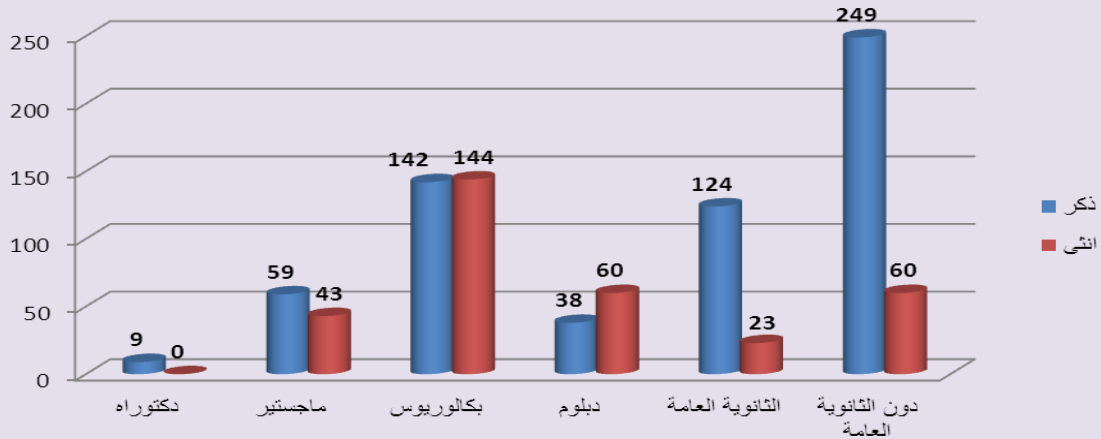
### أعداد أعضاء الهيئة الإدارية حسب المؤهل العلمي والجنس

المجموع	الجنس		المؤهل العلمي
	أنثى	ذكر	
9	0	9	دكتوراه
102	43	59	ماجستير
286	144	142	بكالوريوس
98	60	38	دبلوم
147	23	124	الثانوية العامة
309	60	249	دون الثانوية العامة
951	330	621	المجموع

### نسب أعضاء الهيئة الادارية حسب المؤهل العملي



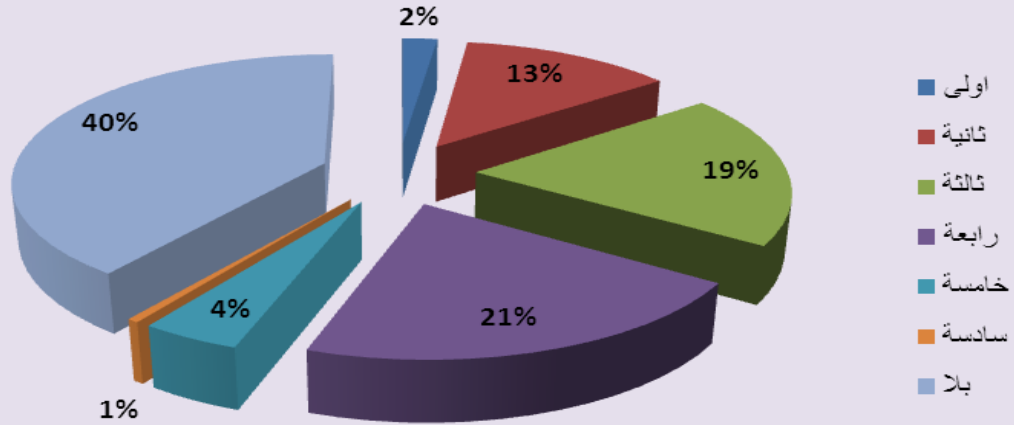
### أعداد أعضاء الهيئة الادارية حسب المؤهل العملي والجنس



## أعداد أعضاء الهيئة الإدارية حسب الدرجة والجنس

المجموع	الجنس		الدرجة	تسلسل
	أنثى	ذكر		
20	1	19	أولى	1
121	34	87	ثانية	2
184	82	102	ثالثة	3
201	94	107	رابعة	4
42	10	32	خامسة	5
5	2	3	سادسة	6
378	107	271	بلا درجة	7
951	330	621	المجموع	

## نسب أعضاء الهيئة الادارية حسب المؤهل العملي



## أعداد أعضاء الهيئة الإدارية حسب الجهة والجنس

المجموع	الجنس		الجهة	تسلسل
	أنثى	ذكر		
10	6	4	كلية الشريعة	1
6	3	3	كلية القانون	2
13	7	6	كلية الآداب والعلوم الإنسانية	3
39	28	11	كلية العلوم	4
13	7	6	كلية إدارة المال والأعمال	5
28	18	10	كلية الهندسة	6
27	14	13	كلية الأمير حسين بن عبدالله لتكنولوجيا المعلومات	7
27	18	9	كلية الأميرة سلمى بنت عبدالله للتمريض	8
11	7	4	كلية العلوم التربوية	9
1	1	0	كلية علوم الطيران	10
3	1	2	معهد بيت الحكمة	11
19	15	4	معهد علوم الأرض والبيئة	12
3	1	2	معهد الدراسات الإسلامية	13
8	4	4	عمادة البحث العلمي	14
5	1	4	عمادة الدراسات العليا	15
74	30	44	عمادة شؤون الطلبة	16
5	2	3	وحدة الدراسات العمانيّة	17
0	0	0	المركز الثقافي الاسلامي	18
0	0	0	مركز دراسات العالم الاسلامي	19
1	0	1	مركز احياء التراث الاسلامي	20
10	3	7	مركز اللغات	21
72	25	47	مركز الحاسوب	22
1	0	1	مركز بحوث الطاقة	23
1	0	1	مركز التميز والابداع	24
9	2	7	مركز الاستشارات والخدمات الفنية	25

أعداد أعضاء الهيئة الإدارية حسب الجهة والجنس (تابع)

المجموع	الجنس		الجهة	تسلسل
	أنثى	ذكر		
17	10	7	مركز بحوث المياه والبيئة والمناطق الجافة	26
4	1	3	مركز تطوير اداء اعضاء هيئة التدريس	27
39	11	28	المكتبة الهاشمية	28
1	1	0	مجلة البيان	29
6	2	4	دائرة مكتب الرئيس	30
5	2	3	دائرة امانة سر المجالس	31
5	3	2	دائرة الشؤون القانونية	32
7	2	5	دائرة ضمان الجودة والتخطيط	33
26	8	18	دائرة القبول والتسجيل	34
8	1	7	دائرة العطاءات	35
69	1	68	دائرة الهندسة والصيانة	36
45	11	34	الدائرة المالية	37
7	1	6	دائرة الرقابة	38
1	0	1	دائرة الصناديق	39
16	7	9	دائرة الشؤون الادارية	40
7	1	6	دائرة صندوق الاستثمار	41
14	4	10	دائرة شؤون العاملين	42
40	2	38	دائرة اللوازم والمشتريات	43
16	5	11	دائرة العلاقات العامة والاعلام	44
124	54	70	دائرة الخدمات العامة	45
49	3	46	دائرة الزراعة والمياه والري	46
25	0	25	دائرة الانتاج والتصنيع والتدريب	47
32	7	25	دائرة الامن الجامعي	48
2	0	2	المتحف	49
951	330	621	المجموع	



## أعداد البرامج الدراسية في الكليات والمعاهد حسب الدرجة الجامعية

المجموع	البرامج الدراسية				الكلية / المعهد	تسلسل
	درجة الدكتوراه	درجة الماجستير	درجة الدبلوم	درجة البكالوريوس		
7	1	3	0	3	كلية الشريعة	1
3	0	2	0	1	كلية القانون	2
11	1	4	0	6	كلية الآداب والعلوم الإنسانية	3
9	0	4	0	5	كلية العلوم	4
13	0	6	0	7	كلية إدارة المال والأعمال	5
4	0	0	0	4	كلية الهندسة	6
5	0	2	0	3	كلية الأمير الحسين بن عبدالله لتكنولوجيا المعلومات	7
1	0	0	0	1	كلية الأميرة سلمى بنت عبدالله للتمريض	8
15	0	8	3	4	كلية العلوم التربوية	9
2	0	0	0	2	كلية علوم الطيران	10
2	0	1	0	1	معهد بيت الحكمة	11
4	0	2	0	2	معهد علوم الأرض والبيئة	12
1	0	1	0	0	معهد الفلك وعلوم الفضاء	13
2	0	2	0	0	المعهد العالي للدراسات الإسلامية	14
79	2	35	3	39	المجموع	

## توزيع القاعات والمختبرات الحاسوبية حسب الكليات والمباني

عدد الحواسيب	عدد المختبرات	عدد القاعات الصفية	الكلية / المعهد / المركز / الدائرة	تسلسل
30	1	20	كلية الشريعة	1
24	1	4	كلية القانون	2
38	1	8	كلية الآداب والعلوم الإنسانية	3
64	3	15	كلية العلوم	4
80	4		كلية إدارة المال والأعمال	5
120	6	6	كلية الهندسة	6
312	14	7	كلية الأمير حسين بن عبدالله لتكنولوجيا المعلومات	7
45	2	2	كلية الأميرة سلمى بنت عبدالله للتمريض	8
124	4	-	كلية العلوم التربوية	9
-	-		كلية علوم الطيران	10
18	1	1	معهد بيت الحكمة	11
44	2	2	معهد علوم الأرض والبيئة	12
-	-	1	معهد الفلك وعلوم الفضاء	13
20	1	-	مركز تطوير أعضاء هيئة التدريس	14
40	2	-	مركز الاستشارات وخدمة المجتمع	15
300	10	-	مركز اللغات	16
10	1	-	مركز الحاسوب	17
87	3	29	مجمع قريش	18
-	-	20	مجمع بني هاشم	19
110	3	4	مبنى الإمام مسلم	20
70	2	-	مبنى عكاظ	21
15	1	-	المكتبة الهاشمية	22
1557	62	129	المجموع	

عدد أجهزة الحاسوب وملحقاتها في الجامعة باستثناء المختبرات

العدد	المادة	تسلسل
1204	جهاز حاسوب شخصي	1
86	جهاز حاسوب نقال	2
366	طابعة ليزيرية	3
29	طابعة نقطية	4
16	طابعة نفثية	5
7	طابعة سطرية	6
1708	المجموع	

موجودات المكتبة الهاشمية من الكتب والدوريات

عدد الكتب	نوع الكتب	تسلسل
126,530	الكتب العربية	1
34,371	الكتب الإنجليزية	2
19,987	المراجع العربية	3
5,150	المراجع الإنجليزية	4
4,070	الرسائل العربية	5
167	الرسائل الإنجليزية	6
3,421	المجموعات الخاصة العربية	7
4,071	المجموعات الخاصة الإنجليزية	8
33,020	الدوريات العربية والإنجليزية	9
865	المواد السمعية والبصرية	10
70,000	الكتب الإلكترونية	11
301,652	المجموع	

## الحرم الجامعي

7,173 دونم	مساحة الجامعة
541 دونم	المساحة المقام عليها مباني الجامعة
7%	النسبة المئوية للمساحة المستغلة (مباني)
93%	النسبة المئوية للمساحة الشاغرة (بدون مباني)
113 مبنى	عدد المباني التابعة للجامعة داخل الحرم الجامعي
129	عدد القاعات التدريسية في مختلف مباني الجامعة
62	عدد المختبرات الحاسوبية في مختلف مباني الجامعة

## الإنتاج الزراعي

32000 شجرة	عدد أشجار الزيتون في الجامعة
130000 شجرة	عدد الأشجار الحرجية في الجامعة
2748 دونم	المساحة الإجمالية المزروعة أشجار (زيتون + حرجي)

تم بحمد الله